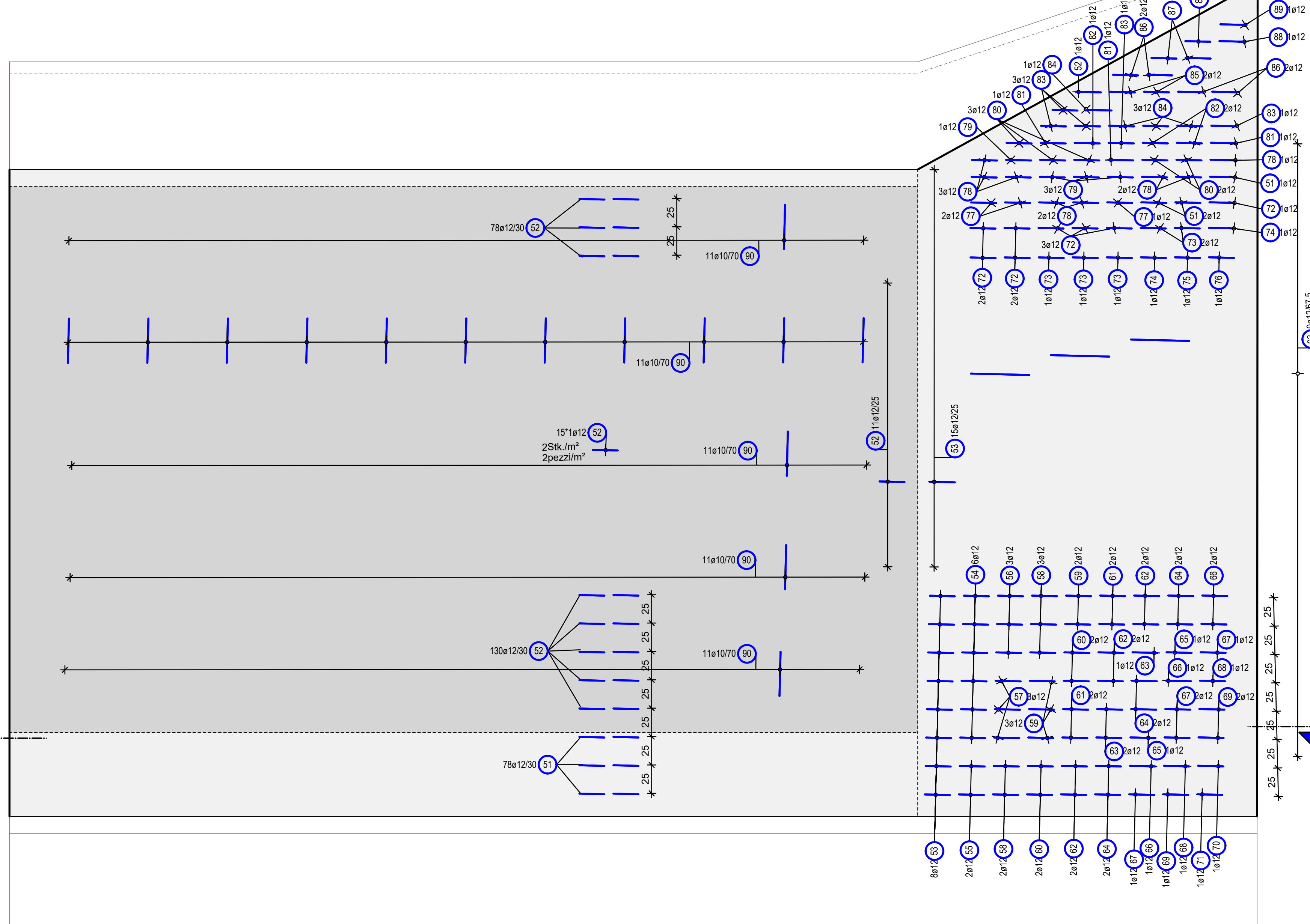


Schnitt/Ansicht A-A  
Sezione/prospetto A-A  
M/S 1:25

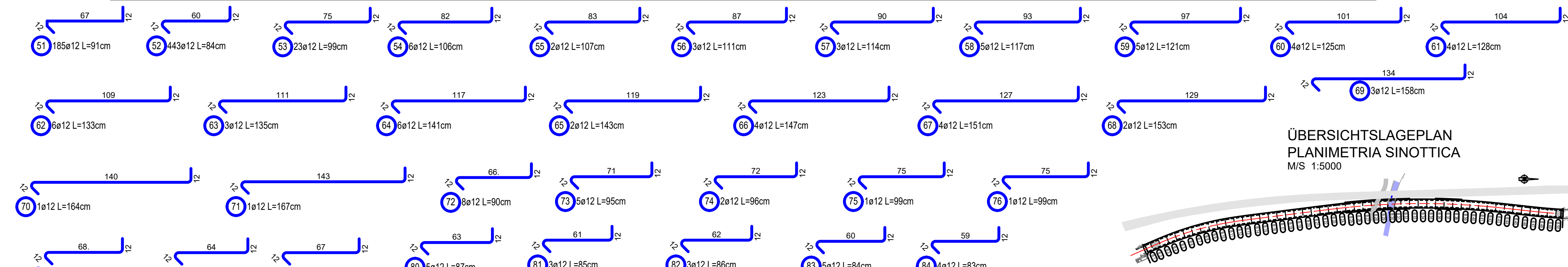
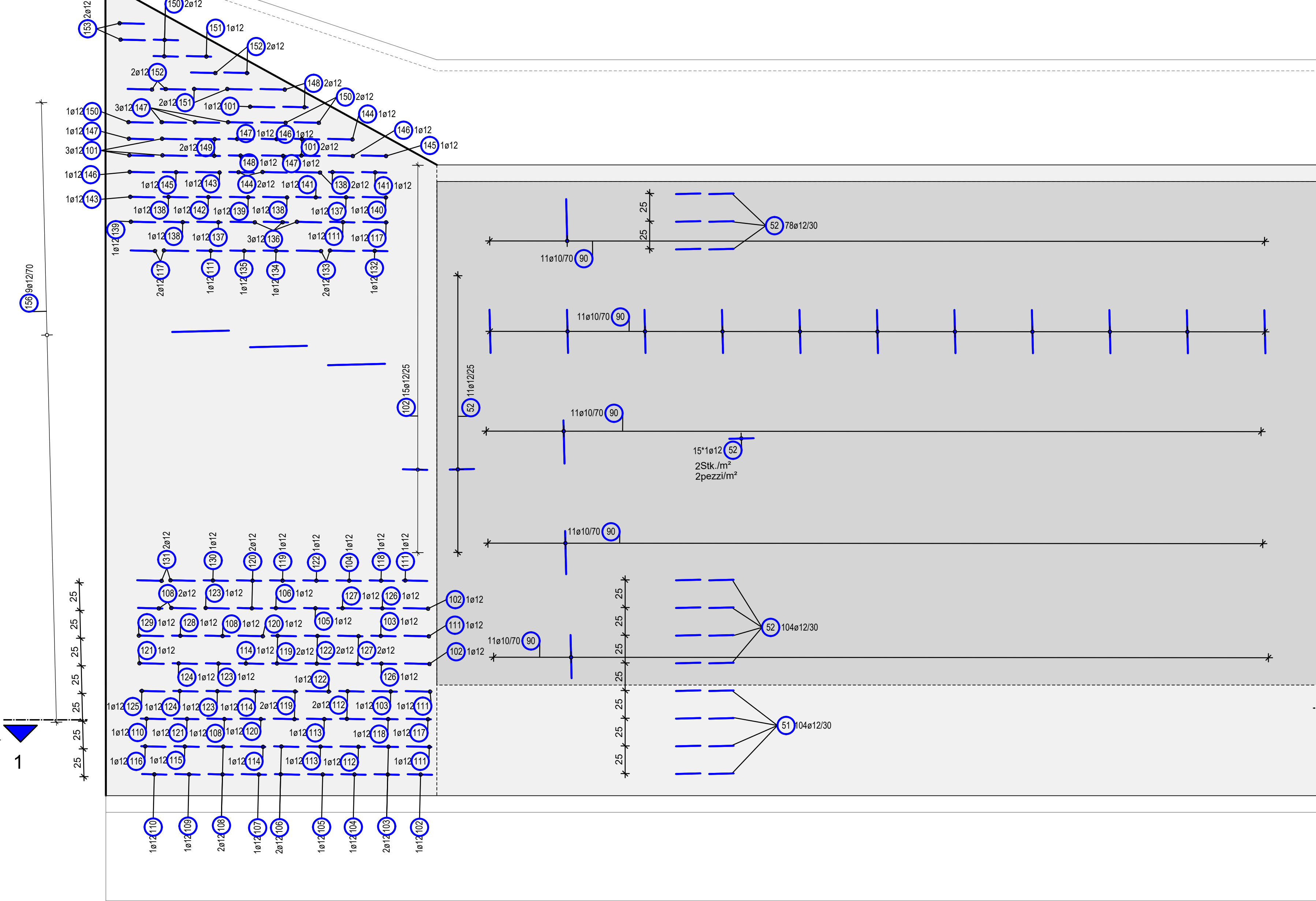


Stabiliste / tabella dei ferri

Pos. pos.	Stk. n.	a [mm]	Einzel Länge [m]	Gesamt Länge [m]	Masse [kg]
51	185	12	0.91	168.35	149.49
52	443	12	0.84	372.12	330.44
53	23	12	0.99	22.77	20.22
54	6	12	1.06	6.36	5.65
55	2	12	1.07	2.14	1.90
56	3	12	1.11	3.33	2.96
57	3	12	1.14	3.42	3.04
58	5	12	1.17	5.85	5.19
59	5	12	1.21	6.05	5.37
60	4	12	1.25	5.00	4.44
61	4	12	1.28	5.12	4.55
62	6	12	1.33	7.98	7.09
63	3	12	1.35	4.05	3.60
64	6	12	1.41	8.46	7.51
65	2	12	1.43	2.86	2.54
66	4	12	1.47	5.88	5.22
67	4	12	1.51	6.04	5.36
68	2	12	1.53	3.06	2.72
69	3	12	1.58	4.74	4.21
70	1	12	1.64	1.64	1.46
71	1	12	1.67	1.67	1.48
72	8	12	0.90	7.20	6.39
73	5	12	0.95	4.75	4.22
74	2	12	0.96	1.92	1.70
75	1	12	0.99	0.99	0.88
76	1	12	0.99	0.99	0.88
77	3	12	0.92	2.76	2.45
78	8	12	0.88	7.04	6.25
79	4	12	0.91	3.64	3.23
80	5	12	0.87	4.35	3.86
81	3	12	0.85	2.55	2.26
82	3	12	0.86	2.58	2.29
83	5	12	0.84	4.20	3.73
84	4	12	0.83	3.32	2.95
85	2	12	0.81	1.62	1.44
86	4	12	0.78	3.12	2.77
87	2	12	0.79	1.58	1.40
88	2	12	0.76	1.52	1.35
89	1	12	0.72	0.72	0.64
90	110	10	1.35	148.50	91.02
91	9	12	-X-	16.83	14.95
92	9	12	-X-	16.08	14.28
93	9	12	-X-	15.18	13.48
101	6	12	0.79	4.74	4.21
102	18	12	0.97	17.46	15.50
103	4	12	1.05	4.20	3.73
104	2	12	1.14	2.28	2.02
105	2	12	1.22	2.44	2.17
106	3	12	1.30	3.90	3.46
107	1	12	1.38	1.38	1.23
108	6	12	1.47	8.82	7.83
109	1	12	1.56	1.56	1.39
110	2	12	1.64	3.28	2.91
111	6	12	0.96	5.76	5.11
112	3	12	1.13	3.39	3.01
113	2	12	1.21	2.42	2.15
114	3	12	1.39	4.17	3.70
115	1	12	1.55	1.55	1.38
116	1	12	1.65	1.65	1.47
117	4	12	0.95	3.80	3.37
118	2	12	1.04	2.08	1.85
119	5	12	1.31	6.55	5.82
120	4	12	1.40	5.60	4.97
121	2	12	1.56	3.12	2.77
122	4	12	1.23	4.92	4.37
123	3	12	1.48	4.44	3.94
124	2	12	1.57	3.14	2.79
125	1	12	1.59	1.59	1.41
126	2	12	1.06	2.12	1.88
127	3	12	1.15	3.45	3.06
128	1	12	1.53	1.53	1.36
129	1	12	1.51	1.51	1.34
130	1	12	1.45	1.45	1.29
131	2	12	1.42	2.84	2.52
132	1	12	1.02	1.02	0.91
133	2	12	1.01	2.02	1.79
134	1	12	0.99	0.99	0.88
135	1	12	0.98	0.98	0.87
136	3	12	0.93	2.79	2.48
137	2	12	0.92	1.84	1.63
138	5	12	0.87	4.35	3.86
139	2	12	0.86	1.76	1.56
140	1	12	0.91	0.91	0.81
141	2	12	0.89	1.78	1.58
142	1	12	0.86	0.86	0.76
143	2	12	0.85	1.70	1.51
144	3	12	0.84	2.52	2.24
145	2	12	0.82	1.64	1.46
146	3	12	0.80	2.40	2.13
147	6	12	0.76	4.56	4.10
148	3	12	0.76	2.28	2.02
149	2	12	0.77	1.54	1.37
150	5	12	0.70	3.50	3.11
151	3	12	0.73	2.19	1.94
152	4	12	0.72	2.88	2.56
153	2	12	0.68	1.36	1.21
154	9	12	-X-	20.19	17.93
155	9	12	-X-	21.24	18.86
156	9	12	-X-	21.00	18.65

Gesamtmasse / peso totale [kg] : 957.75

Schnitt/Ansicht B-B  
Sezione/prospetto B-B  
M/S 1:25



BAUSTOFFE	MATERIALI
BETONKÖRPER EXPOSITIONSKL. 3	KONSTRUKTIV. GROSSTKORN
WEHRBETON KLASSE C30/37	WEHRBETON KLASSE C30/37
WEHRBETON KLASSE C30/37	WEHRBETON KLASSE C30/37

ZUGEHÖRIGE ZEICHNUNG / DISEGNO DI RIFERIMENTO	ZEICHNUNGSNUMMER
Tunnel Vahrn Regelschnitte Offene Bauweise Typ K3a/K3aP	BV-S-310
Tunnel Vahrn Offene Bauweise Typ K3aP Schnitte Portal Süd B1	BV-S-385
Tunnel Vahrn Offene Bauweise Typ K3aP Schnitte Portal Süd B1	BV-S-386
Tunnel Vahrn Offene Bauweise Typ K3aP Schnitte Portal Süd B1	BV-S-388

AUTONOME PROVINZ BOZEN - SÜDTIROL PROVINCIA AUTONOMA DI BOLZANO		GEWERKE VARNH COMUNE DI VARNH
--	--	----------------------------------

Projektskizze:	UMFAHRUNG VAHRN BAUARBEITEN OHNE ANSCHLUSS BRIXEN NORD CIRCONVALLAZIONE VARNH OPERE CIVILI SENZA COLLEGAMENTO BRESSANONE NORD
----------------	--

AUSFÜHRUNGSPROJEKT - PROGETTO ESECUTIVO
---

1. 10.08.2018	Tabelle Materialen / Tabelle materiali	T. Ungener	G. Fischhaber	G. Fischhaber
2. 22.01.2016	1. Ausgabe / 1. edizione	S. Pini	M. Böhm	G. Pini
Rev.	Datum / Data	Ausgabe / Edizione	Modifikation / Modifica	Freigegeben / Rilasciato

Auftraggeber:	AUTONOME PROVINZ BOZEN Resort für Bauen Amt für Straßenbau Nord/Ost	PROVINCIA AUTONOMA DI BOLZANO Dipartimento ai lavori pubblici Ufficio tecnico strade nord/est
---------------	---	---

Dokumenttitel:	TUNNEL VAHRN OFFENE BAUWEISE PORTAL SÜD B1 MURI ABSTÄNZER UND SCHUBBEWEHRUNG	Titolo del documento: GALLERIA VARNH GALLERIA ARTIFICIALE IMBOCCO SUD B1 MURI DISTRANZATORI E ARMATURA AL TAGLIO
----------------	--	---

PLANUNGSGRUPPE	ILF - EUT	GRUPPO DI PROGETTAZIONE
c/o ILF Engineering GmbH Dennstraße 13A, 39042 Brixen	Tel. +39 0472 272400 Email: info@ilf.it	c/o EUT Engineering Via Dante 13A, 39042 Bressanone

Plan Nr./Rev. n.:	BV-S-387
Einlage Nr./Allegato n.:	4-87